



## **Comment réinventer la vie des réseaux dans un contexte de crise ?**

Petit-déjeuner d'échange de bonnes pratiques

27/11/2014

**femmes d'énergie**

# DÉROULÉ

**8h30 – 8h45** : Accueil

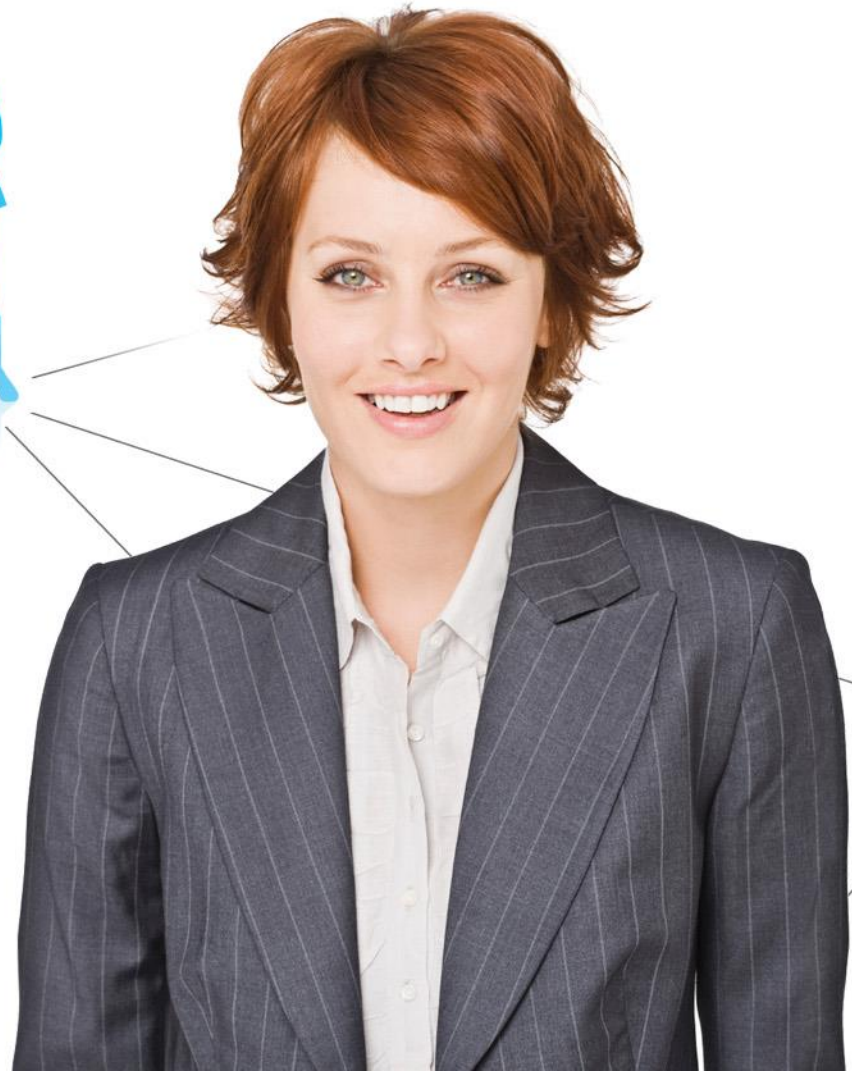
**8h45 – 9h** : Best practices GE

**9h – 9h15** : Best practices Areva

**9h15 – 9h30** : Best practices Assystem

**9h30 – 10h30** : Session d'échanges et Q&A

# GE Women's Network



imagination at work

## Our mission

---

We foster **professional women's development** to **attract, grow, promote and retain** successful women throughout GE

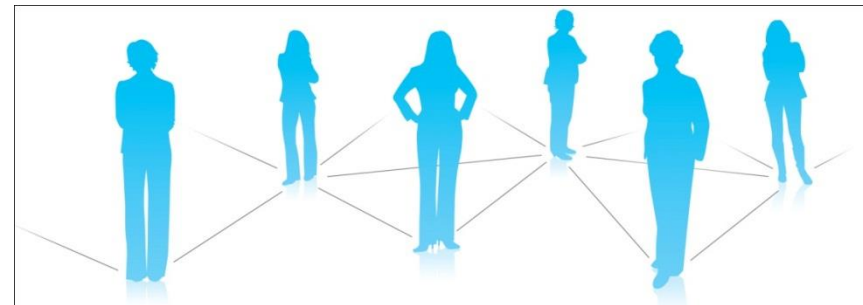
We provide **development opportunities** that focus on leadership, advancement and career broadening opportunities through information, education, and networking with other women.

## Benefits of the Women's Network

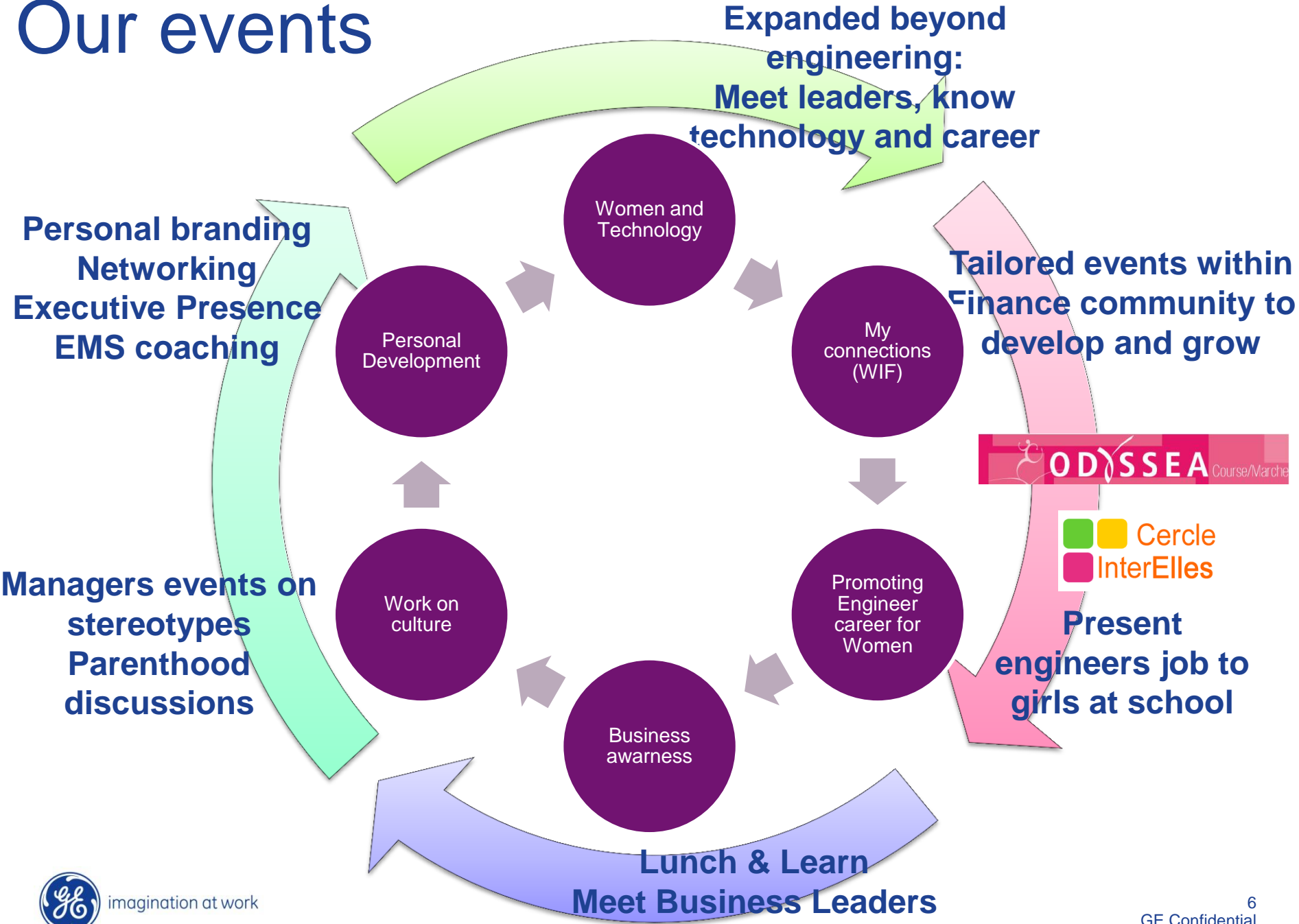
---

- professional development and career growth
- mentoring/coaching
- forum to learn and to lead
- sharing information on job opportunities
- exchanging views with successful role models
- getting to know peers within GE
- career management advice from peers & senior leaders

*~Participation: 30% of women*



# Our events



## Communication / Branding

---

### Spread WN mission and vision among employees and leaders

#### Key themes & events :

- ✓ Develop video on our mission and what we bring to women and to GE
- ✓ Link with managers events
- ✓ Develop several media: posters, events, colab
- ✓ Participate in GEWN and other events to promote our mission and our Colab
- ✓ Link with GE Communication to inform on upcoming and past events

#### Invest

- Ge Women Network is a GE investment in women ... by itself
- Managers as WN promoters

#### Connect

- Create opportunities for more women in GEHC to connect with peers and leaders
- Develop Colab usage

#### Grow

- Attract women who have not joined yet the network
- Attract new comers in the network

#### Achieve

- Regular blogging schedule
- Increase attendance & awarness



Women's Network  
Osez !

# Communication/Branding

**Rencontrer  
nos leaders**

**Etendre votre  
réseau**



**Découvrir nos  
business et nos  
métiers**

**Formations - Coaching**



# Communication / Branding

## Key themes & events

- ✓ Business & market knowledge
- ✓ Women or men presenting their career path
- ✓ Businesses discovery thanks to leader's presentation, including customers
- ✓ Presentation of job description within one department

## Format:

- ✓ Lunch & learn
- ✓ Sponsored by pitching leaders



### Invest

- Keep market knowledge of women up to date
- Offer visibility to women experts

### Connect

- Create opportunities for connections with executive & leaders
- Include women working out of head offices with delocalized events

### Grow

- Share role model experience & explain career path
- Underline advantages of diverse teams

### Achieve

- Discover businesses
- Explain career opportunities



Women's Network  
Osez !



## Carrières Marketing chez GE Healthcare

Dominique Blanc (Chief Marketing Officer Europe) et les leaders marketing nous présenteront leurs différents parcours de carrière et répondront à vos questions :

- Valerie Brissart (Marketing Director MICT Europe)
- Francesca Braga (Product Marketing MICT Europe)
- Laurence Julien (Marketing Manager Life Sciences)
- Erika Saillant (Sales & Marketing Leader Goldseal Europe)
- Stefania Catachio (Services Marketing Mgr MICT Europe)

**Jeudi 20 Novembre de 12h30 à 14h30**

**Buc salle Sales Training - Ouvert à toutes et à tous**

[Women's Network](#)

Nous encourageons le développement personnel des femmes pour attirer, faire grandir, promouvoir et retenir les femmes chez GE.



# Personal Development

## Develop women's self-awareness & help them approach career management

### Key themes & events :

1. Drive own's career management
2. Self-awareness (eg MBTI/Colors) + debrief
3. Develop Executive Presence (Oxford Group)
4. Presentation skills
5. Network Effectively
6. Develop personal branding
7. How to have a successful interview for internal mobility
8. Understand GE unwritten rules (J Pavier, C. Lechat ?)
9. Get EMS Coaching



#### Invest

- Raise Self-awareness
- Develop personal branding

#### Connect

- Learn how to network effectively
- Learn how to engage an audience & deliver your messages

#### Grow

- Develop Executive Presence
- Understand GE unwritten rules
- Take the lead on own's career management

#### Achieve

- Have an integrated action plan to dare & express your leadership



Women's Network  
Osez !



## Couples à double carrière

Le couple à double carrière : une figure qui réinvente les frontières entre vie privée et vie professionnelle ?

**Avec Sandrine Meyfret,  
Conférencière, executive coach et formatrice dans les  
domaines du leadership, du management, de la  
communication et de l'impact**

**Vendredi 28 novembre 11h30 -14h30**

Volta 10

Ouvert à toutes **et à tous**



Women's Netw

Nous encourageons le développement personnel des femmes pour attirer, faire grandir, promouvoir et retenir les femmes chez GE.

# Women in Technology & Women in Science

---

Attract, develop, retain and promote Women within Technology fields and leverage the use of technology.

Key themes & events :

- ✓ Chief Engineer presentations
- ✓ What's my job ?
- ✓ Women in TCP
- ✓ Product presentation

Format:

- ✓ Plant visits, demo, ...
- ✓ L&L



Help Women Grow In Their Career

Key themes & events:

- ✓ Being comfortable taking bigger roles
- ✓ How to build a career plan
- ✓ Understand the next Growth area within Finance function in GE (GOF...)
- ✓ Continue the Finance X-Business networking initiative
- ✓ Specific EMS & coaching sessions
- ✓ Video Conferences with Key Finance leaders



Women's Network  
Osez !



# Women in Finance Cross Business Event

Rencontres des femmes des métiers de la finance

Jeudi 20 Novembre

La Défense

Women's Network

Nous encourageons le développement personnel des femmes pour attirer, faire grandir, promouvoir et retenir les femmes chez GE.



Women's Network  
Ile de France



Award to

**Nicolas Pxx**

For your support to the Women's Network and your  
daily engagement to support diversity

Buc, January 28<sup>th</sup> 2014

## Un réseau actif et force de proposition

---

### Objectifs du réseau WE

- Egalité H/F et mixité à tous les niveaux de l'entreprise
- Conciliation vie Pro / vie privée
- Tisser des relations
- Réseau mixte et non élitiste
- Réseau participatif

### Positionnement

- Vs RH  
Budget et Collaboration étroite avec la Diversité
- Vs Syndicat → Rôles complémentaires  
le réseau = propositions – les partenaires sociaux = négociations

### Success stories

- Indicateurs - % de femmes dans les Codirs retenu comme indicateurs de performance
- Mentorat – Trophée APEC - Plébiscité par les managers – Sponsoring DG
- Télétravail (Accord signé et mis en place progressivement)
- Post & Share (Prix TOP Com)



## Actions

- Faire des propositions concrètes et innovantes issues de groupes de travail pour le groupe (ex : Indicateurs mixité, Télétravail, Management...)
- Rendre visibles les propositions et les actions du réseau (colloque, ateliers, newsletters, intranet...)
- Sensibiliser à la mixité (interview des managers, conférences, formations)
- Engager les hommes dans une démarche de soutien au réseau au travers d'initiatives plébiscitées telles que le Mentorat
- Essaimer le réseau et ses initiatives partout où le groupe AREVA est implanté
- Mutualiser les actions interentreprises par régions (A.M.E. Rhône-Alpes, InterElles et Printemps des Femmes en Ile de France, Les Elles à l'Unisson région PACA, PWN en Allemagne, WiN au Niger...)
- Consolider les partenariats avec les réseaux professionnels (SFEN, Women in Nuclear) et intervenir dans les écoles pour promouvoir nos métiers
- Animer des ateliers et communiquer sur les progrès et success stories (Prix APEC, trophée Fem'Energia)

# Interactions

**les elles à l'unisson**

**Réseaux PACA**

Réseaux  
Bouches du Rhône

**14 entreprises**

**PWN**

**Diafora**

**WOMEN'S FORUM**  
FOR THE ECONOMY & SOCIETY

**C'Genial**

**WiN**  
FRANCE  
Le Nucléaire au Féminin

**Jump**

**accenture**

**Mc Kinsey**

**Cercle**

**InterElles**

**11 entreprises**

**WEB LATHAM & WATKIN**

**Printemps  
des  
Femmes**

**Deloitte.**

**15 entreprises**

**MEDEF**

**Laboratoire  
de l'Égalité**

**Association Femmes  
de l'Intérieur**

Liberté - Égalité - Fraternité  
RÉPUBLIQUE FRANÇAISE

Premier ministre

Observatoire  
de la parité  
entre les femmes  
et les hommes

**WE  
Network**

**A.M.E  
Rhône-Alpes**

**Sommet des  
réseaux**

**15 entreprises**



# Evénement Femmes d'énergie à Lyon

## Pièce de théâtre « Je suis Top! »

---



## Sensibiliser à la mixité par le théâtre... un événement novateur

---

Les Femmes d'Énergie de Lyon ont organisé un événement de sensibilisation à la mixité d'une manière originale et innovante, en invitant la comédienne Blandine Métayer à mettre en scène, à travers la pièce de théâtre « Je suis Top ! \* », des situations de la vie quotidienne des femmes en entreprise ainsi que les difficultés rencontrées tout au long de leur parcours.

### Les enjeux:

- Financiers: tenir engagement budget
- Planning
- Commerciaux: Invitation clients

## Capitaliser sur le soutien des BU et intégrer une finalité business

---

- Contexte de crise
- Créer un événement fédérateur en région, porté par le réseau Femmes d'énergie, mais orienté vers l'externe et les clients
- Événement de grande ampleur:
  - Plus de 100 personnes
  - Présence clients: EDF, Volvo, écoles cibles
  - Centre des congrès à la cité Internationale
- Soutien des BU:
  - partage financier entre les 4 BU et le réseau Femmes d'énergie
  - implication des managers
- Equipe projet motivée
- Reporting et soutien du Comité de Pilotage Femmes d'Energie

# femmes d'énergie

COLLABORER VALORISER RECRUTER

## Contact organisation

Bao-Chau Nguyen

[bcnguyen@assystem.com](mailto:bcnguyen@assystem.com) – 01 55 65 03 38

